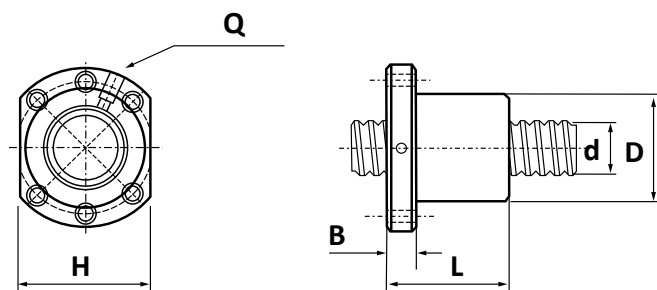


Гайки ШВП серии SFU



Тип	Установочные размеры шариковой гайки												Грузоподъемность, Н			
	d	l	Da	D	A	B	L	W	X	G	H	Q	n	Динам. Соа	Стат. Соа	K
SFU 1605-4	16	5	3,175	28	48	10	50	38	5,5	44	40	M6	4	780	1790	20
SFU 2005-4	20	5	3,175	36	58	10	50	47	6,6	51	44	M6	4	1130	2380	25
SFU 2505-4	25	5	3,175	40	62	10	50	51	6,6	55	48	M6	4	1280	3110	35
SFU 4010-4	40	10	6,350	63	93	14	93	78	9	81,5	70	M6	4	3910	9520	50
SFU 5010-4	50	10	6,350	75	110	16	95	93	11	97,5	85	M6	4	4450	12500	65
SFU 6310-4	63	10	6,350	90	125	18	97	108	11	110	95	M6	4	5070	16600	80